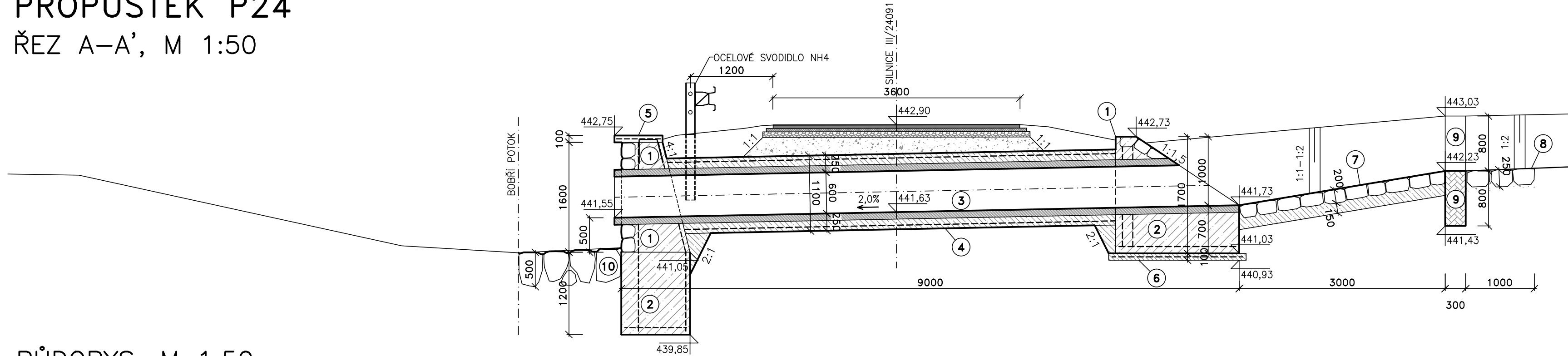
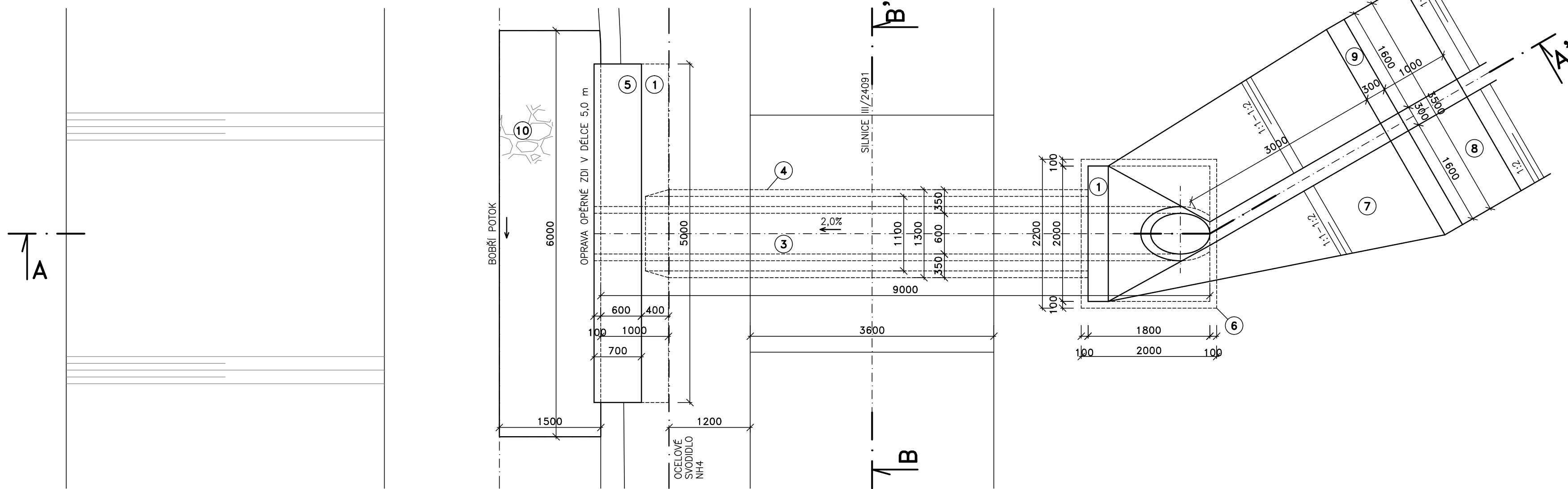


PROPUSTEK P24

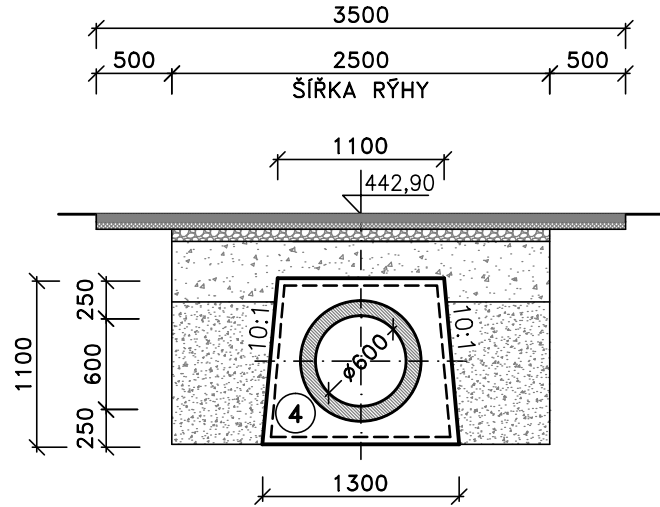
ŘEZ A–A', M 1:50



PŮDORYS, M 1:50




ŘEZ B–B', M 1:50



LEGENDA :

č.	P O P I S P O L O Ž K Y
1.	ČELO PROPUSTKU – VODOSTAVEBNÍ BETON C25/30 XC4 XF3 XA1, VYZTUŽEN KARI SÍTÍ 150/150/8, OBKLAD LK
2.	ZÁKLAD ČELA PROPUSTKU – VODOSTAVEBNÍ BETON C25/30 XC4 XF3 XA1, VYZTUŽEN KARI SÍTÍ 150/150/8
3.	ŽELEZOBETONOVÁ TROUBA TZH–Q60/250
4.	OBETONOVÁNÍ POTRUBÍ – BETON C25/30 XC4 XF3 XA1, VYZTUŽEN KARI SÍTÍ 150/150/8
5.	ŘÍMSA – VODOSTAVEBNÍ BETON C25/30 XC4 XF3 XA1, VYZTUŽEN KARI SÍTÍ 100/100/8
6.	PODKLADNÍ BETON – VODOSTAVEBNÍ BETON C25/30 XC4 XF3 XA1, VYZTUŽEN KARI SÍTÍ 150/150/8
7.	DLAŽBA Z LK, TL. 0,2 m, DO BETONU C25/30 XC4 XF3 XA1, VYSPÁROVÁNO CEM. MALTOU C25 XF3
8.	DLAŽBA Z LK, TL. 0,25 m, NA SUCHO, PROŠTĚRKOVÁNO
9.	STABILIZAČNÍ PRÁH Z LK
10.	ZÁHOZ Z LK 80–200 kg, TL. 0,5 m, S UROVNÁNÍM LICE

VYPRACOVAL		ZODP. PROJEKTANT		VED. PROJEKTANT		 <b>vodohospodářský atelier</b> s.r.o., Růženeč 54, 644 00 Brno	
KRAJ	ÚSTECKÝ		K.Ú.	Loučky u Verneřic		ZAK.ČÍSLO	10/22
STAVEBNÍK		ČR–SPÚ, KPÚ PRO ÚSTECKÝ KRAJ, POBOČKA DĚČÍN				DATUM	6/2022
STAVBA AKCE		VODOHOSPODÁŘSKÁ OPATŘENÍ NA VERNEŘICKU S03–REVITALIZACE ZMELIOROVANÝCH LOUČEK				STUPEŇ	DSP, DPS
OBJEKT		S03.3– REKONSTRUKCE SVODU SP6 V K.Ú. LOUČKY U VERNEŘIC				FORMÁT	4x A4
OBSAH		PROPUSTEK P24				MĚŘÍTKO	1:50
						PŘÍLOHA Č.	PARÉ Č.
						D.1.4.	